

**SCHLARAFFIA®**

Guter Schlaf. Gutes Leben.

GEWÄHR-  
LEISTUNG  
FÜR QUALITÄT  
UND KOMFORT.

[www.schlaraffia.de](http://www.schlaraffia.de)

**MATRATZEN**







## DANKE FÜR IHR VERTRAUEN.

Sie haben sich für ein Markenprodukt von Schlaraffia und damit für ein Stück mehr Lebensqualität entschieden. Denn qualitativ hochwertiger Schlaf ist die Basis für einen ausgeglichenen und leistungsstarken Tag.

Der Name Schlaraffia steht für über 100-jährige Forschung und Erfahrung, beste Qualität und höchsten Liegekomfort. Ausgesuchte Materialien werden gewissenhaft geprüft und perfekt aufeinander abgestimmt und tragen Sorge für Ihren guten Schlaf. Durch schonende Lagerung, Verarbeitung und Verpackung sowie strenge Qualitätskontrollen, ergänzt durch regelmäßige Tests der Material- und Komfoteigenschaften, gewährleisten wir die gleichbleibend hohe Qualität aller Schlaraffia-Produkte. Immerhin ist die Matratze bei einer durchschnittlichen Nutzungsdauer von 8 Stunden pro Tag das am meisten genutzte Produkt im Haushalt.

**Daher empfehlen wir Ihnen die Pflegehinweise auf den folgenden Seiten zu beachten und dieses Dokument gut aufzubewahren.**

## NUTZUNGSHINWEISE FÜR EINEN OPTIMALEN KOMFORT.

### **Matratzen bestehen aus anpassungsfähigen Materialien.**

Durch Lagerung oder Transport dehnen sich diese Materialien aus oder ziehen sich zusammen, sodass zunächst leichte Maßdifferenzen in Länge, Breite und Höhe auftreten können. Branchenübliche Abweichungen (bis zu 20 mm) berechtigen nicht zur Beanstandung. Sollten Sie eine größere Abweichung feststellen, so melden Sie diese vor der Benutzung Ihrem Fachhändler, da Beanstandungen nur bei unbenutzter Ware anerkannt werden können.

Nach einer Einliegephase, die je nach Schlafgewohnheit und Körpergewicht 1 bis 3 Monate andauert, hat Ihre Matratze das Nennmaß erreicht und der evtl. anfänglich wahrnehmbare Geruch sich verflüchtigt. Da sich in dieser Zeit die Matratze Ihrem Körper anpasst, also genau dort nachgibt, wo sie es auch soll, können an bestimmten Stellen (z.B. im Hüftbereich) leichte Körpermulden (bis zu 20 mm) entstehen. Dies ist kein Nachteil, denn unter anderem dadurch gewährleistet Ihre Schlaraffia-Matratze optimale Unterstützung und Regeneration Ihres Körpers während des Schlafs.

## HINWEISE FÜR EIN GUTES SCHLAFKLIMA.

Die verwendeten Materialien bewirken ein optimales Schlafklima.

- Unterstützen Sie die so wichtige Durchlüftung von unten, durch eine funktionsgerechte Unterfederung.
- Schlaraffia-Matratzen und Unterfederungen sind perfekt aufeinander abgestimmt. Achten Sie darauf, dass die Luftzirkulation nicht durch Bettkasten/Unterbettkommode behindert wird.
- Lassen Sie Ihre Matratze tagsüber auslüften, d.h. schlagen Sie die Bettdecke zurück und verzichten Sie zumindest für einige Stunden auf das Bettenmachen und Abdecken mit einer Tagesdecke, um Ihrer Matratze die Möglichkeit zu geben, die nachts aufgenommene Feuchtigkeit (im Durchschnitt 0,5 Liter) wieder an die Raumluft abzugeben.
- Sorgen Sie stets für ein gut gelüftetes Schlafzimmer, eine Zimmertemperatur zwischen 14°C und 17°C (möglichst bei

geöffnetem Fenster) sowie eine relative Luftfeuchtigkeit zwischen 40% und 60%, um u. a. eine Schimmel- bzw. Stockfleckenbildung zu vermeiden.

**Drehen\* und Wenden\*\*** Sie Ihre Matratze bei jedem Bettwäschewechsel (max. nach 4–6 Wochen), und zwar sowohl Kopf- gegen Fußseite als auch Unter- gegen Oberseite.

**Folgende Matratzen dürfen auf Grund Ihrer Konstruktion nicht auf die andere Seite gewendet werden oder verlieren dadurch den gewünschten Komfort:**

- Matratzenmodelle mit einseitiger GELTEX® Touch-Auflage
- Modell „Air Boxspring“
- Produkte mit dem Hinweis auf andere Nutzungsweise

Diese Matratzen bitte nur drehen.

#### **Auswirkungen des Drehen und Wendens**

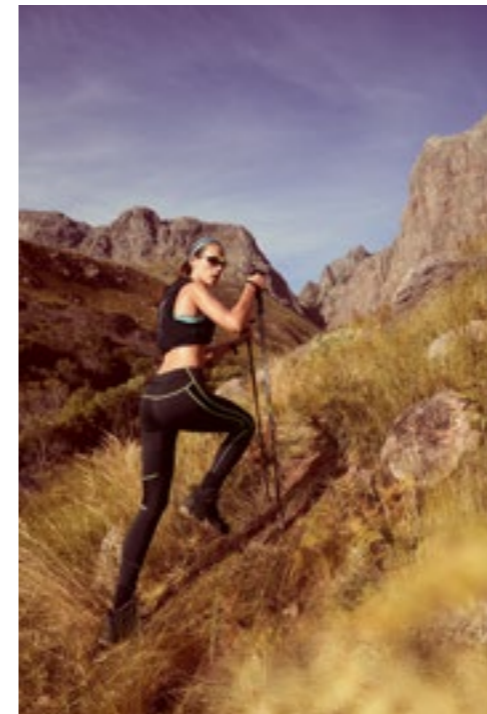
- Beitrag zur optimalen Regeneration der Materialien
- Vermeidung der Bildung von dauerhaften Liegekuhlen
- Verlängerung der Haltbarkeit Ihrer Matratze
- Vorbeugung von Schimmel- bzw. Stockflecken, die bei mangelnder Umlüftung durch Wärme- und Feuchtigkeitsstau entstehen können

Die Wendegriffe an der Matratze sind nur zum kurzen Wenden und Drehen gedacht. Sie sind zum Transport nicht geeignet. Achten Sie besonders darauf, dass die schwereren Naturkautschuk Matratzen und die Air Boxspring Matratzen nicht an den Wendegriffen getragen werden.

Um die Qualität Ihrer Matratze mit Roggenstroh-Schicht, Kokosfaser-Schicht und Doppeltaschenfeder-Schicht zu erhalten und den Naturkautschuk-Kern sowie den Bezug nicht zu beschädigen, **empfehlen wir Ihnen die Matratze nicht zu falten, zu rollen oder zu knicken.**

\*Drehen = Im Uhrzeigersinn um 180°

\*\*Wenden = von der Oberseite auf die Unterseite umdrehen



## **PFLEGEHINWEISE FÜR EINE LANGE LEBENSDAUER.**

Zur regelmäßigen Pflege der Matratze genügt es, diese mit einer weichen Bürste abzubürsten. Vermeiden Sie es, die Matratze auszuklopfen oder abzusaugen, da sonst die Feinpolsterschichten unnötigen Belastungen ausgesetzt sind. Die Folge ist oft statische Aufladung, zu erkennen an austretenden Fasern.

#### **Besonderheit bei Schlaraffia Nature Produkten:**

Diese enthalten teilweise natürliche Wollfasern, welche anfangs teilweise austreten können. Dies ist kein Reklamationsgrund und mindert die Qualität der Matratze nicht.

**Schützen Sie Ihre Schlaraffia Matratze vor UV-Licht**, da durch direkte Sonneneinstrahlung die Matratzenkerne beschädigt werden können.

Die Verwendungsdauer Ihrer Matratze liegt natürlich in Ihrem Ermessen. **Im Sinne Ihrer Gesundheit empfehlen wir einen Austausch nach spätestens 8–10 Jahren.** Immerhin hat Ihre Matratze dann bis zu 29.000 Stunden Nutzungsdauer hinter sich und bietet aus hygienischer wie orthopädischer Hinsicht nur noch einen eingeschränkten Komfort.

- Bei Matratzen mit abnehmbarem Bezug, beachten Sie bei der Säuberung bitte die eingenähten Pflegehinweise.
- Vor dem Reinigen oder Waschen Klebeetiketten entfernen. Mit zunehmender Gebrauchsdauer erhöht sich die Klebekraft



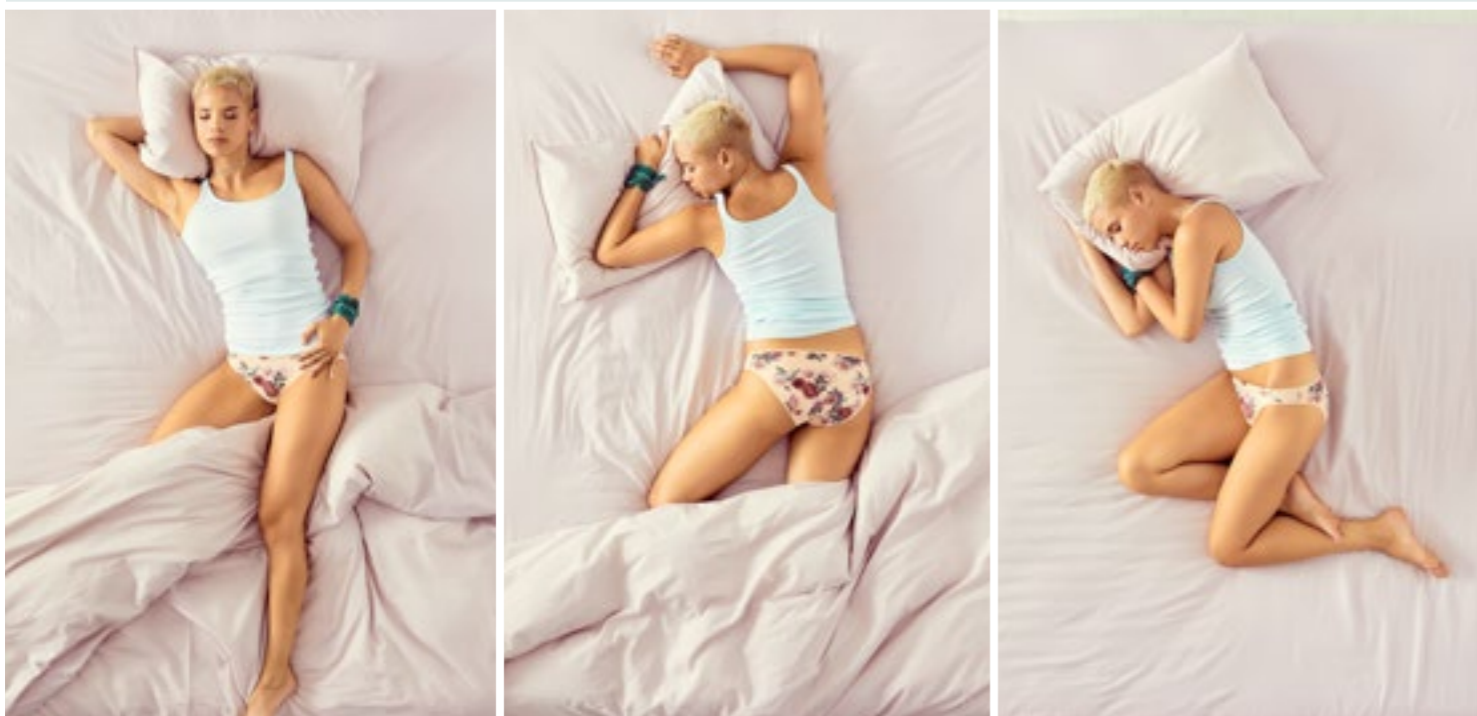
bei Etiketten. Diese sollten daher direkt nach Anlieferung bzw. vor der ersten Nutzung entfernt werden. Andernfalls kann beim späteren Abziehen der Etiketten der Matratzenbezug beschädigt werden.

- "Reinigungsfähige" Bezüge sind nicht waschbar und sollten einer besonderen Behandlung unterzogen werden. Wenden Sie sich dazu an Ihren Fachhändler oder Ihren Reinigungsfachbetrieb. Auf alle Fälle sollten Sie diese gelegentlich an der frischen Luft auslüften lassen.
- "Waschbare" Bezüge waschen Sie bitte stets einzeln. Ab einer Breite von >100 cm empfiehlt sich die Benutzung einer Industrielwaschmaschine.
- Benutzen Sie bitte immer Feinwaschmittel
- Keine Trocknereignung
- Stretchbezüge können nach dem Waschen geringfügig einlaufen. Sie dehnen sich jedoch nach kurzer Zeit wieder auf das ursprüngliche Maß aus.

#### **Besonderheit Schlaraffia Nature Matratzen:**

Die Bezugsvarianten mit eingesteppter Schafschurwolle dürfen nicht gewaschen werden, da die hochwertige Wolle verfilzen bzw. verklumpen würde. Hier reicht auch ein einfaches Lüften, denn Schafschurwolle nimmt Gerüche kaum an und regeneriert sehr gut durch reines Lüften.

Lassen Sie sich von Ihrem Fachhändler über die optimale Kombination von Matratze, Unterfederung und Nackenstützkissen beraten.



## **GARANTIE UND GEWÄHRLEISTUNG – UNSER MARKENANSPRUCH.**

#### **Gewährleistung:**

**Im Gewährleistungsfall ist die Schadenregulierung für Sie kostenfrei. Es gilt die gesetzliche Gewährleistung von 2 Jahren. Im Gewährleistungsfall erhalten Sie nach Ihrer Wahl gleichwertigen Ersatz oder die Reparatur der Ware.**

**Wegen der gesetzlichen Gewährleistung können Sie sich direkt an Ihren Fachhändler wenden.**

#### **Garantie:**

**Als Hersteller hochwertiger Markenprodukte garantieren wir Ihnen die Dauerelastizität aller Matratzenkerne der Marke Schlaraffia für maximal 5 Jahre ab dem Tag der Lieferung (Verkaufsbeleg des Fachhändlers).**

Ihre gesetzlichen Gewährleistungsrechte gelten unabhängig von und zusätzlich zu unserer Herstellergarantie sowie etwaigen Garantien durch den Fachhändler und werden durch diese nicht eingeschränkt. Die Garantie gilt nur dann, wenn die Matratze zusammen mit einem passenden Schlaraffia Lattenrost oder einem in Bauart und Funktion vergleichbaren Modell eines anderen Herstellers verwendet wurde. Für alle weiteren Produkte und Bauteile gilt keine zusätzliche Herstellergarantie; die gesetzlichen Bestimmungen, insbesondere die Gewährleistungsrechte, bleiben hiervon unberührt.

Wir weisen darauf hin, dass Matratzen aus anpassungsfähigen Materialien bestehen. Durch Lagerung oder Transport dehnen sich diese Materialien aus oder ziehen sich zusammen, sodass leichte Maßdifferenzen in Länge, Breite und Höhe auftreten können. Branchenübliche Abweichungen (bis zu 20 mm) berechtigen nicht zur Beanstandung.

Sollten Sie eine größere Abweichung feststellen, so melden Sie diese vor der Benutzung Ihrem Fachhändler, da Beanstandungen nur bei unbenutzter Ware anerkannt werden können. Wir machen darauf aufmerksam, dass Matratzenbezüge von der Herstellergarantie ausgenommen sind.

**Im Garantiefall leisten wir nach unserer Wahl gleichwertigen Ersatz oder reparieren die mangelhafte Ware.**

### Diese Garantieleistungen stehen unter folgenden Bedingungen:

- Die Garantieleistungen sind für Sie in den ersten beiden Jahren nach Kaufdatum völlig kostenfrei.
- Nehmen Sie die Garantie im 3. Jahr nach Kaufdatum in Anspruch, so ist die maximale Garantieleistung auf 60% des Kaufpreises inklusive Steuern, der auf dem Verkaufsbeleg des Fachhändlers ausgewiesen ist, beschränkt. Für Leistungen, die diesen Betrag überschreiten, müssen Sie eine Zuzahlung in Höhe des Differenzbetrages leisten. Insbesondere gehen dann anfallende Verpackungs- und Transportkosten zu Ihren Lasten. Die Garantie umfasst nur die für uns günstigere Variante (Ersatz oder Reparatur), selbst wenn die teurere Variante der Garantieleistungen noch innerhalb der Wertgrenze von 60% liegt. Wünschen Sie explizit die teurere Variante, sind die Mehrkosten von Ihnen zu tragen.
- Im 4. Jahr der Nutzung beschränkt sich die maximale Garantieleistung betragsmäßig auf 40% des Kaufpreises und im 5. Nutzungsjahr auf 20% des Kaufpreises. Im Übrigen gelten die Voraussetzungen aus dem 3. Jahr weiter. Zur Erfüllung der Garantie behalten wir uns eine zweimalige Ersatzlieferung bzw. Reparatur ausdrücklich vor. Die vorgenannte Zuzahlungspflicht gilt nur für die erste Ersatzlieferung bzw. Reparatur und nur, wenn diese erste Garantieleistung zwischen dem 3. und dem 5. Jahr nach Kaufdatum liegt.

Die Garantiedauer wird durch von uns vorgenommene Garantieleistungen weder gehemmt noch unterbrochen, d.h., die Garantie endet in jedem Fall 5 Jahre nach Kaufdatum.

Garantiegeberin ist Aquinos Bedding Germany GmbH – Schlaraffia, Schlaraffiastraße 1-10, 44867 Bochum, E-Mail: info@schlaraffia.de.

### Die Abwicklung von Garantiefällen erfolgt über Ihren Fachhändler:

Um einen reibungslosen Ablauf zu gewährleisten, sollten die folgenden Unterlagen bei der Reklamationsmeldung über den Fachhändler mit eingereicht werden: Kaufbeleg des Produkts, Beschreibung des Mangels sowie falls möglich die Dokumentation des Mangels mittels Fotos. Der Fachhändler wird sich für Sie um den weiteren Ablauf kümmern.

Die Garantie gilt deutschlandweit.

### Garantieausschlüsse:

Garantiefälle erkennen wir nur dann an, wenn die zuvor beschriebenen Pflegehinweise beachtet wurden.

Ausgenommen von der Garantie sind Mängel, die aus falschem Gebrauch, mangelhafter Pflege oder natürlicher Abnutzung herrühren.

Die folgenden Sachverhalte werden von uns im Rahmen der Garantie nicht als Beanstandungsgrund anerkannt:

- Sogenannte Stockflecken erkennt Schlaraffia grundsätzlich nicht als Beanstandungsgrund an. Sie entstehen durch Wärme und Feuchtigkeitsstau unter der Matratze und stehen in keinerlei ursächlichem Zusammenhang mit den verwendeten Materialien.
- Farbveränderungen sind bei Matratzenschäumen normal und kein Beanstandungsgrund.
- Eine Faltenbildung im Bezug als Folge einer Verstellung der Unterfederung ist normal. Sie wird nicht als Reklamation anerkannt.

Stark verschmutzte Matratzen, bei denen eine Begutachtung unter hygienischen Gesichtspunkten unzumutbar ist, sind ebenfalls von dieser Garantie ausgeschlossen.





# SCHLARAFFIA®

AQUINOS BEDDING GERMANY GMBH – SCHLARAFFIA  
Schlaraffiastraße 1–10, 44867 Bochum, Deutschland  
[www.schlaraffia.de](http://www.schlaraffia.de)

 [www.facebook.com/schlaraffia](http://www.facebook.com/schlaraffia)

 [www.youtube.com/schlaraffiaTV](http://www.youtube.com/schlaraffiaTV)

 [www.instagram.com/schlaraffia](http://www.instagram.com/schlaraffia)

 [www.pinterest.com/schlaraffia](http://www.pinterest.com/schlaraffia)